

ściany bez możliwości  
rozbiórki

ściany z możliwością  
rozbiórki

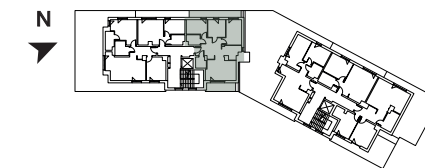
Powierzchnia użytkowa mieszkań liczona jest według normy PN-ISO 9836:1997 w stanie wykończonym. Na etapie projektu wykonawczego i realizacji obiektu mogą wystąpić korekty w powierzchni lokali i układzie ścian. Przedstawione elementy aranżacji mieszkania, materiały wykończeniowe, instalacje oraz urządzenia elektryczne, sanitarne i drzwi wewnętrzne nie stanowią wyposażenia lokalu, a ich rozmieszczenie jest przykładowe.

#### BUDYNEK F



Lokalizacja budynku na osiedlu

#### PIĘTRO +3



Schematyczny rzut kondygnacji

nr Pomieszczenie Powierzchnia

1.	Pokój z aneksem	25,20 m <sup>2</sup>
2.	Pokój	11,71 m <sup>2</sup>
3.	Pokój	8,77 m <sup>2</sup>
4.	Pokój	8,99 m <sup>2</sup>
5.	Łazienka	3,80 m <sup>2</sup>
6.	WC	3,04 m <sup>2</sup>
7.	Hol	10,36 m <sup>2</sup>

**SUMA** 72,24 m<sup>2</sup>

8. Taras 16,36 m<sup>2</sup>