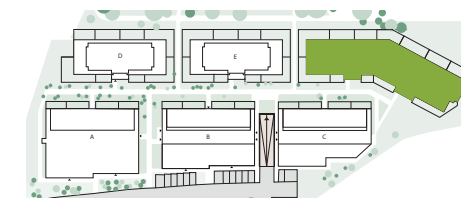




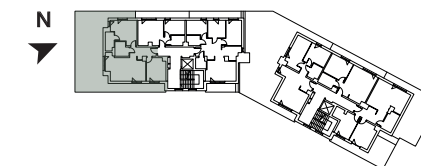
Powierzchnia użytkowa mieszkań liczona jest według normy PN-ISO 9836:1997 w stanie wykończonym. Na etapie projektu wykonawczego i realizacji obiektu mogą wystąpić korekty w powierzchni lokali i układzie ścian. Przedstawione elementy aranżacji mieszkania, materiały wykończeniowe, instalacje oraz urządzenia elektryczne, sanitarne i drzwi wewnętrzne nie stanowią wyposażenia lokalu, a ich rozmieszczenie jest przykładowe.

#### BUDYNEK F



Lokalizacja budynku na osiedlu

#### PIĘTRO +3



Schematyczny rzut kondygnacji

nr	Pomieszczenie	Powierzchnia
----	---------------	--------------

1.	Pokój z aneksem	25,02 m <sup>2</sup>
----	-----------------	----------------------

2.	Pokój	12,09 m <sup>2</sup>
----	-------	----------------------

3.	Pokój	14,59 m <sup>2</sup>
----	-------	----------------------

4.	Łazienka	5,48 m <sup>2</sup>
----	----------	---------------------

5.	Garderoba	4,43 m <sup>2</sup>
----	-----------	---------------------

6.	Hol	6,79 m <sup>2</sup>
----	-----	---------------------

<b>SUMA</b>		<b>68,40 m<sup>2</sup></b>
-------------	--	----------------------------

7.	Taras	84,20 m <sup>2</sup>
----	-------	----------------------