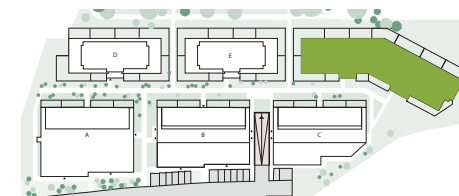


ściany bez możliwości
rozbiórki

ściany z możliwością
rozbiórki

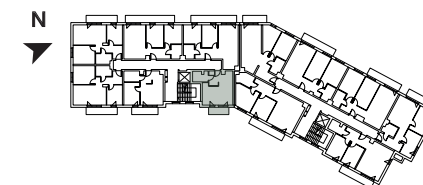
Powierzchnia użytkowa mieszkań liczona jest według normy PN-ISO 9836:1997 w stanie wykończonym. Na etapie projektu wykonawczego i realizacji obiektu mogą wystąpić korekty w powierzchni lokali i układzie ścian. Przedstawione elementy aranżacji mieszkania, materiały wykończeniowe, instalacje oraz urządzenia elektryczne, sanitarne i drzwi wewnętrzne nie stanowią wyposażenia lokalu, a ich rozmieszczenie jest przykładowe.

BUDYNEK F



Lokalizacja budynku na osiedlu

PIĘTRO +1



Schematyczny rzut kondygnacji

nr	Pomieszczenie	Powierzchnia
1.	Pokój z aneksem	21,14 m ²
2.	Łazienka	4,45 m ²
3.	Hol	4,92 m ²
SUMA		30,51 m²
4.	Balkon	4,03 m ²