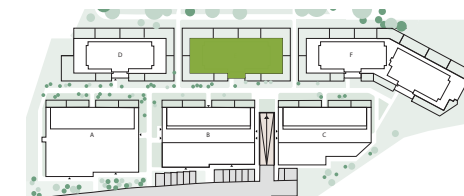


ściany bez możliwości
rozbiórki

ściany z możliwością
rozbiórki

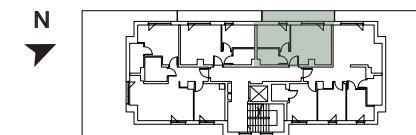
Powierzchnia użytkowa mieszkań liczona jest według normy PN-ISO 9836:1997 w stanie wykończonym. Na etapie projektu wykonawczego i realizacji obiektu mogą wystąpić korekty w powierzchni lokali i układzie ścian. Przedstawione elementy aranżacji mieszkania, materiały wykończeniowe, instalacje oraz urządzenia elektryczne, sanitarne i drzwi wewnętrzne nie stanowią wyposażenia lokalu, a ich rozmieszczenie jest przykładowe.

BUDYNEK E



Lokalizacja budynku na osiedlu

PIĘTRO +3



Schematyczny rzut kondygnacji

nr	Pomieszczenie	Powierzchnia
1.	Pokój z aneksem	16,17 m ²
2.	Pokój	8,74 m ²
3.	Łazienka	3,81 m ²
4.	Hol	2,83 m ²
SUMA		31,55 m²
5.	Taras	8,47 m ²