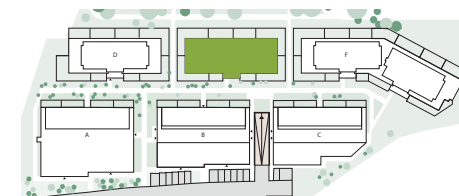


ściany bez możliwości rozbiórki

ściany z możliwością rozbiórki

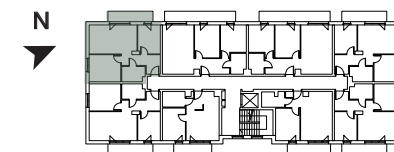
Powierzchnia użytkowa mieszkań liczona jest według normy PN-ISO 9836:1997 w stanie wykończonym. Na etapie projektu wykonawczego i realizacji obiektu mogą wystąpić korekty w powierzchni lokali i układzie ścian. Przedstawione elementy aranżacji mieszkania, materiały wykończeniowe, instalacje oraz urządzenia elektryczne, sanitarne i drzwi wewnętrzne nie stanowią wyposażenia lokalu, a ich rozmieszczenie jest przykładowe.

BUDYNEK E



Lokalizacja budynku na osiedlu

PIĘTRO +2



Schematyczny rzut kondygnacji

nr	Pomieszczenie	Powierzchnia
1.	Pokój z aneksem	18,44 m ²
2.	Pokój	8,73 m ²
3.	Pokój	11,53 m ²
4.	Łazienka	4,85 m ²
5.	Hol	7,47 m ²
SUMA		51,02 m²
6.	Balkon	6,22 m ²