

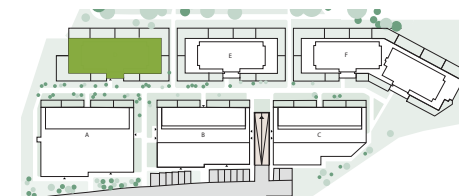


-  ściany bez możliwości rozbiórki
-  ściany z możliwością rozbiórki

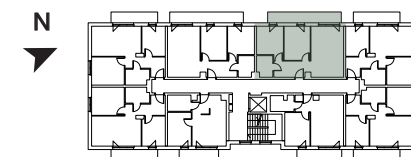
Powierzchnia użytkowa mieszkań liczona jest według normy PN-ISO 9836:1997 w stanie wykończonym. Na etapie projektu wykonawczego i realizacji obiektu mogą wystąpić korekty w powierzchni lokali i układzie ścian. Przedstawione elementy aranżacji mieszkania, materiały wykończeniowe, instalacje oraz urządzenia elektryczne, sanitarne i drzwi wewnętrzne nie stanowią wyposażenia lokalu, a ich rozmieszczenie jest przykładowe.

#### BUDYNEK D



Lokalizacja budynku na osiedlu

#### PIĘTRO +2



Schematyczny rzut kondygnacji

nr	Pomieszczenie	Powierzchnia
1.	Pokój z aneksem	20,46 m <sup>2</sup>
2.	Pokój	11,30 m <sup>2</sup>
3.	Pokój	10,28 m <sup>2</sup>
4.	Łazienka	4,32 m <sup>2</sup>
5.	Hol	7,26 m <sup>2</sup>
<b>SUMA</b>		<b>53,62 m<sup>2</sup></b>
6.	Balkon	9,82 m <sup>2</sup>