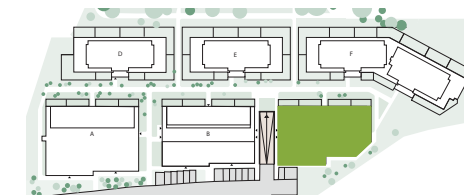


ściany bez możliwości rozbiórki

ściany z możliwością rozbiórki

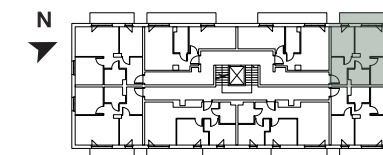
Powierzchnia użytkowa mieszkań liczona jest według normy PN-ISO 9836:1997 w stanie wykończonym. Na etapie projektu wykonawczego i realizacji obiektu mogą wystąpić korekty w powierzchni lokali i układzie ścian. Przedstawione elementy aranżacji mieszkania, materiały wykończeniowe, instalacje oraz urządzenia elektryczne, sanitarne i drzwi wewnętrzne nie stanowią wyposażenia lokalu, a ich rozmieszczenie jest przykładowe.

#### BUDYNEK C



Lokalizacja budynku na osiedlu

#### PIĘTRO +2



Schematyczny rzut kondygnacji

nr	Pomieszczenie	Powierzchnia
1.	Pokój z aneksem	16,42 m <sup>2</sup>
2.	Pokój	8,73 m <sup>2</sup>
3.	Pokój	10,66 m <sup>2</sup>
4.	Łazienka	4,31 m <sup>2</sup>
5.	Hol	9,04 m <sup>2</sup>
<b>SUMA</b>		<b>49,16 m<sup>2</sup></b>
6.	Balkon	5,98 m <sup>2</sup>