

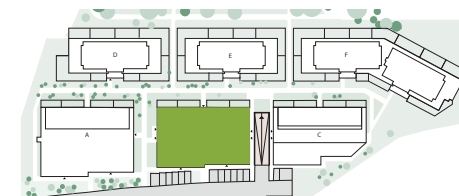
ściany bez możliwości  
rozbiórki

ściany z możliwością  
rozbiórki



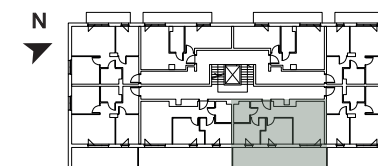
Powierzchnia użytkowa mieszkań liczona jest według normy PN-ISO 9836:1997 w stanie wykończonym. Na etapie projektu wykonawczego i realizacji obiektu mogą wystąpić korekty w powierzchni lokali i układzie ścian. Przedstawione elementy aranżacji mieszkania, materiały wykończeniowe, instalacje oraz urządzenia elektryczne, sanitarne i drzwi wewnętrzne nie stanowią wyposażenia lokalu, a ich rozmieszczenie jest przykładowe.

#### BUDYNEK B



Lokalizacja budynku na osiedlu

#### PIĘTRO +1



Schematyczny rzut kondygnacji

nr	Pomieszczenie	Powierzchnia
----	---------------	--------------

1.	Pokój z aneksem	17,25 m <sup>2</sup>
----	-----------------	----------------------

2.	Pokój	10,02 m <sup>2</sup>
----	-------	----------------------

3.	Pokój	8,49 m <sup>2</sup>
----	-------	---------------------

4.	Łazienka	4,32 m <sup>2</sup>
----	----------	---------------------

5.	Hol	7,14 m <sup>2</sup>
----	-----	---------------------

<b>SUMA</b>	<b>47,22 m<sup>2</sup></b>
-------------	----------------------------

6.	Taras	26,54 m <sup>2</sup>
----	-------	----------------------