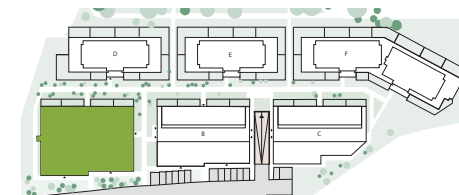


ściany bez możliwości
rozbiórki

ściany z możliwością
rozbiórki

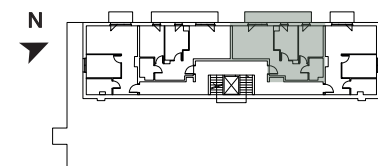
Powierzchnia użytkowa mieszkań liczona jest według normy PN-ISO 9836:1997 w stanie wykończonym. Na etapie projektu wykonawczego i realizacji obiektu mogą wystąpić korekty w powierzchni lokali i układzie ścian. Przedstawione elementy aranżacji mieszkania, materiały wykończeniowe, instalacje oraz urządzenia elektryczne, sanitarne i drzwi wewnętrzne nie stanowią wyposażenia lokalu, a ich rozmieszczenie jest przykładowe.

BUDYNEK A



Lokalizacja budynku na osiedlu

PIĘTRO +3



Schematyczny rzut kondygnacji

nr	Pomieszczenie	Powierzchnia
1.	Pokój z aneksem	17,91 m ²
2.	Pokój	10,23 m ²
3.	Pokój	10,78 m ²
4.	Łazienka	4,00 m ²
5.	Hol	8,44 m ²
SUMA		51,36 m²
6.	Balkon	9,05 m ²