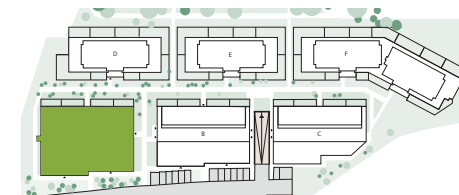


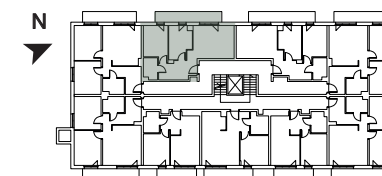
Powierzchnia użytkowa mieszkań liczona jest według normy PN-ISO 9836:1997 w stanie wykończonym. Na etapie projektu wykonawczego i realizacji obiektu mogą wystąpić korekty w powierzchni lokali i układzie ścian. Przedstawione elementy aranżacji mieszkania, materiały wykończeniowe, instalacje oraz urządzenia elektryczne, sanitarne i drzwi wewnętrzne nie stanowią wyposażenia lokalu, a ich rozmieszczenie jest przykładowe.

BUDYNEK A



Lokalizacja budynku na osiedlu

PIĘTRO +2



Schematyczny rzut kondygnacji

nr	Pomieszczenie	Powierzchnia
1.	Pokój z aneksem	18,02 m ²
2.	Pokój	9,02 m ²
3.	Pokój	10,36 m ²
4.	Łazienka	3,62 m ²
5.	Hol	8,12 m ²
SUMA		50,62 m²
6.	Balkon	9,05 m ²