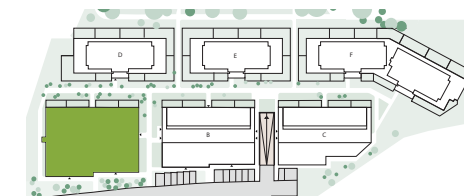


ściany bez możliwości  
rozbiórki

ściany z możliwością  
rozbiórki

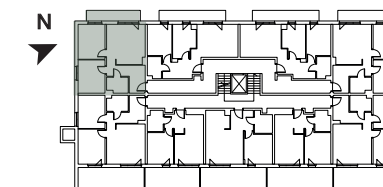
Powierzchnia użytkowa mieszkań liczona jest według normy PN-ISO 9836:1997 w stanie wykończonym. Na etapie projektu wykonawczego i realizacji obiektu mogą wystąpić korekty w powierzchni lokali i układzie ścian. Przedstawione elementy aranżacji mieszkania, materiały wykończeniowe, instalacje oraz urządzenia elektryczne, sanitarne i drzwi wewnętrzne nie stanowią wyposażenia lokalu, a ich rozmieszczenie jest przykładowe.

#### BUDYNEK A



Lokalizacja budynku na osiedlu

#### PIĘTRO +1



Schematyczny rzut kondygnacji

nr	Pomieszczenie	Powierzchnia
1.	Pokój z aneksem	18,92 m <sup>2</sup>
2.	Pokój	11,97 m <sup>2</sup>
3.	Pokój	11,40 m <sup>2</sup>
4.	Łazienka	4,36 m <sup>2</sup>
5.	Hol	9,82 m <sup>2</sup>
<b>SUMA</b>		<b>56,47 m<sup>2</sup></b>
6.	Balkon	7,31 m <sup>2</sup>