

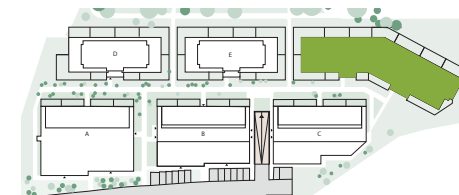




-  ściany bez możliwości rozbiórki
-  ściany z możliwością rozbiórki

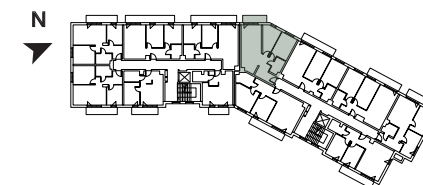
Powierzchnia użytkowa mieszkań liczona jest według normy PN-ISO 9836:1997 w stanie wykończonym. Na etapie projektu wykonawczego i realizacji obiektu mogą wystąpić korekty w powierzchni lokali i układzie ścian. Przedstawione elementy aranżacji mieszkania, materiały wykończeniowe, instalacje oraz urządzenia elektryczne, sanitarne i drzwi wewnętrzne nie stanowią wyposażenia lokalu, a ich rozmieszczenie jest przykładowe.

BUDYNEK F



Lokalizacja budynku na osiedlu

PIĘTRO +1



Schematyczny rzut kondygnacji

nr	Pomieszczenie	Powierzchnia
1.	Pokój z aneksem	24,15 m ²
2.	Pokój	10,68 m ²
3.	Pokój	12,39 m ²
4.	Łazienka	4,51 m ²
5.	Hol	10,17 m ²
SUMA		61,90 m²
6.	Balkon	4,80 m ²