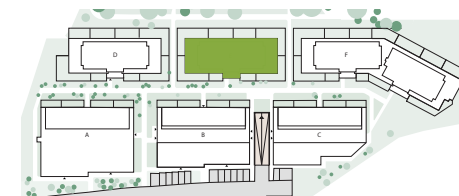


ściany bez możliwości
rozbiórki

ściany z możliwością
rozbiórki

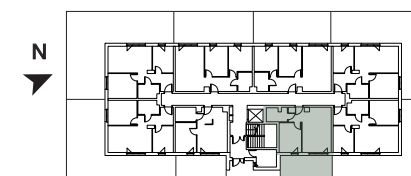
Powierzchnia użytkowa mieszkań liczona jest według normy PN-ISO 9836:1997 w stanie wykończonym. Na etapie projektu wykonawczego i realizacji obiektu mogą wystąpić korekty w powierzchni lokali i układzie ścian. Przedstawione elementy aranżacji mieszkania, materiały wykończeniowe, instalacje oraz urządzenia elektryczne, sanitarne i drzwi wewnętrzne nie stanowią wyposażenia lokalu, a ich rozmieszczenie jest przykładowe.

BUDYNEK E



Lokalizacja budynku na osiedlu

PARTER



Schematyczny rzut kondygnacji

| nr | Pomieszczenie | Powierzchnia |
|-------------|-----------------|----------------------------|
| 1. | Pokój z aneksem | 18,92 m ² |
| 2. | Pokój | 10,64 m ² |
| 3. | Łazienka | 4,54 m ² |
| 4. | Hol | 4,71 m ² |
| SUMA | | 38,81 m² |
| 5. | Ogródek | 19,53 m ² |