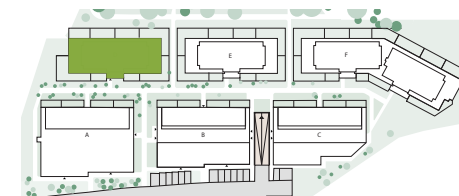


ściany bez możliwości  
rozbiórki

ściany z możliwością  
rozbiórki

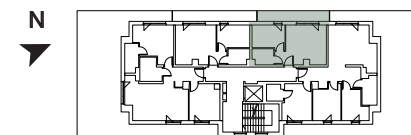
Powierzchnia użytkowa mieszkań liczona jest według normy PN-ISO 9836:1997 w stanie wykończonym. Na etapie projektu wykonawczego i realizacji obiektu mogą wystąpić korekty w powierzchni lokali i układzie ścian. Przedstawione elementy aranżacji mieszkania, materiały wykończeniowe, instalacje oraz urządzenia elektryczne, sanitarne i drzwi wewnętrzne nie stanowią wyposażenia lokalu, a ich rozmieszczenie jest przykładowe.

#### BUDYNEK D



Lokalizacja budynku na osiedlu

#### PIĘTRO +3



Schematyczny rzut kondygnacji

nr	Pomieszczenie	Powierzchnia
1.	Pokój z aneksem	16,17 m <sup>2</sup>
2.	Pokój	8,74 m <sup>2</sup>
3.	Łazienka	3,81 m <sup>2</sup>
4.	Hol	2,83 m <sup>2</sup>
<b>SUMA</b>		<b>31,55 m<sup>2</sup></b>
5.	Taras	8,47 m <sup>2</sup>