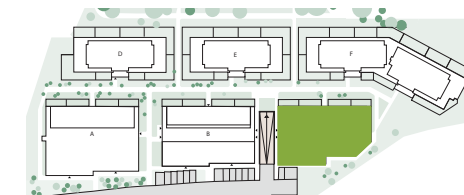


ściany bez możliwości
rozbiórki

ściany z możliwością
rozbiórki

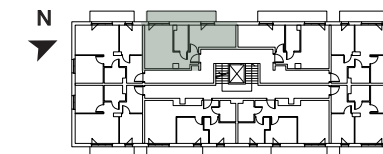
Powierzchnia użytkowa mieszkań liczona jest według normy PN-ISO 9836:1997 w stanie wykończonym. Na etapie projektu wykonawczego i realizacji obiektu mogą wystąpić korekty w powierzchni lokali i układzie ścian. Przedstawione elementy aranżacji mieszkania, materiały wykończeniowe, instalacje oraz urządzenia elektryczne, sanitarne i drzwi wewnętrzne nie stanowią wyposażenia lokalu, a ich rozmieszczenie jest przykładowe.

BUDYNEK C



Lokalizacja budynku na osiedlu

PIĘTRO +2



Schematyczny rzut kondygnacji

nr	Pomieszczenie	Powierzchnia
1.	Pokój z aneksem	16,34 m ²
2.	Pokój	13,56 m ²
3.	Łazienka	4,87 m ²
4.	Hol	3,75 m ²
SUMA		38,52 m²
5.	Balkon	9,34 m ²